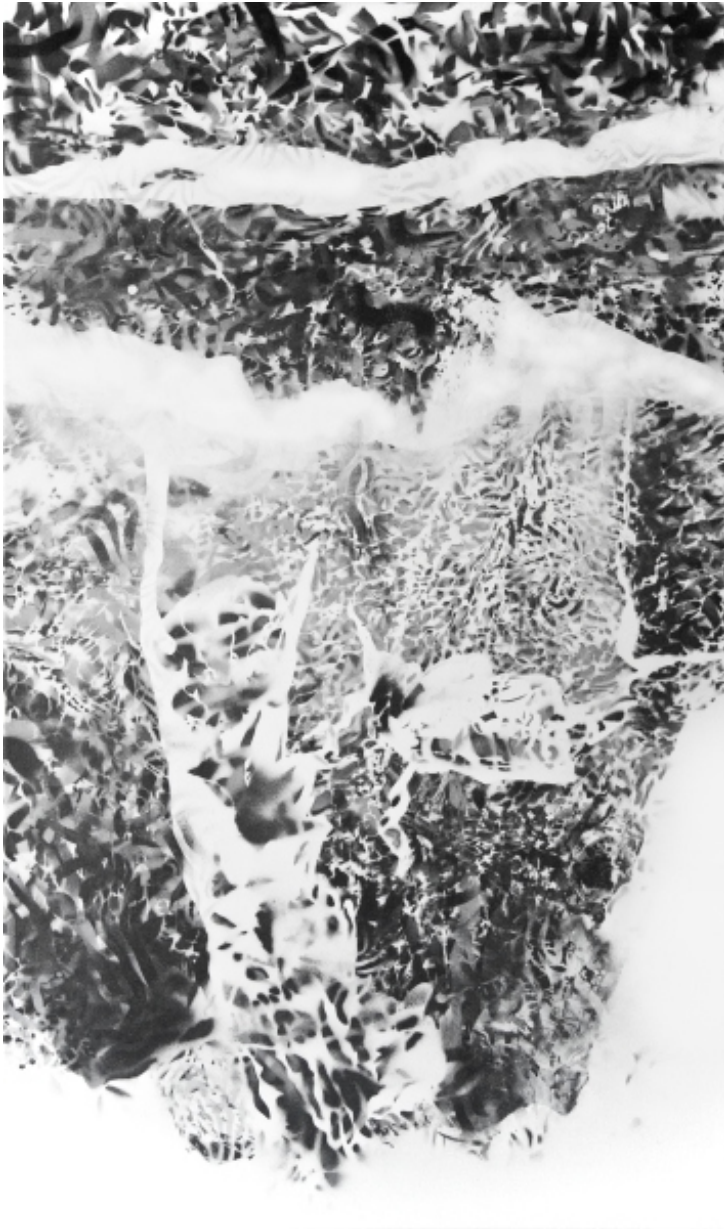


MAX MAHLOW

2009



ATELIER
10629 BERLIN SYBELSTR. 48
TELEFON 030 - 31 019 750
MOBIL 0175 - 24 89 207
SKYPE MAX.MAHLOW
WWW.MAXMAHLOWMALEREI.DE
MMMI@MAXMAHLOWMALEREI.DE

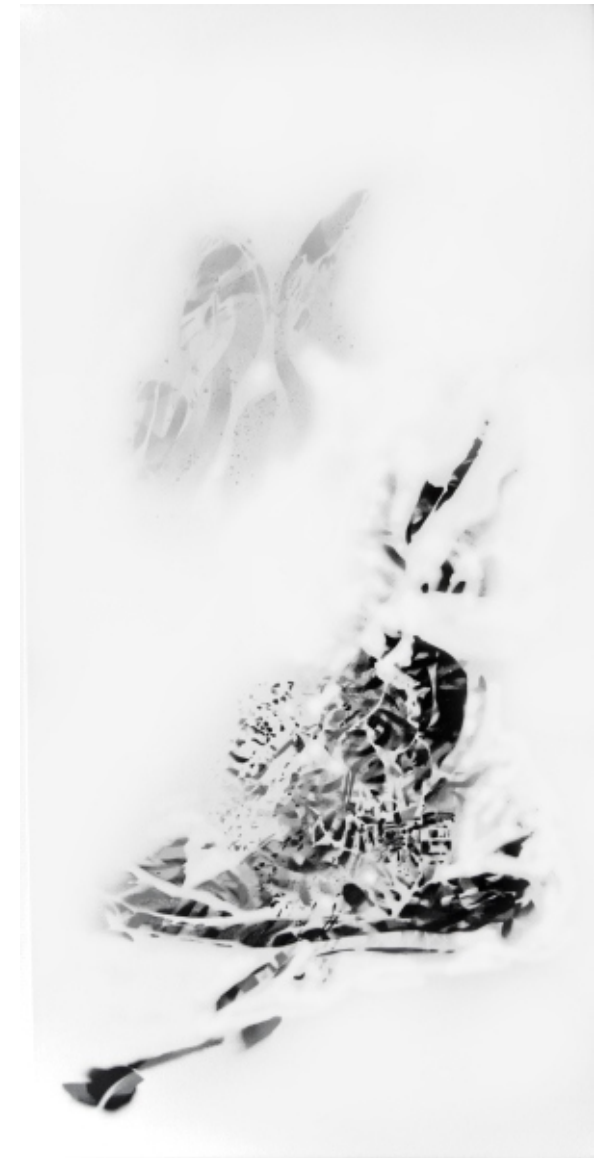


REISE ZWISCHEN STRÖMEN UND BERGEN
Acrylharzlack/Leinwand 120x70 cm

Meine Malerei changiert schon lange zwischen dem Realen und dem Abstrakten und manchmal ist sie wohl beides zugleich.

Die von mir entwickelte Technik mit Sprühlack aus Spraydosen über Folien mit Chaosstrukturen imitiert Pinselhiebe und simuliert Malerei, ist aber vielleicht genauso nah an der Zeichnung dran.

Womit ich auch schon bei der Tuschmalerei wäre.
Der Tuschezeichnung.



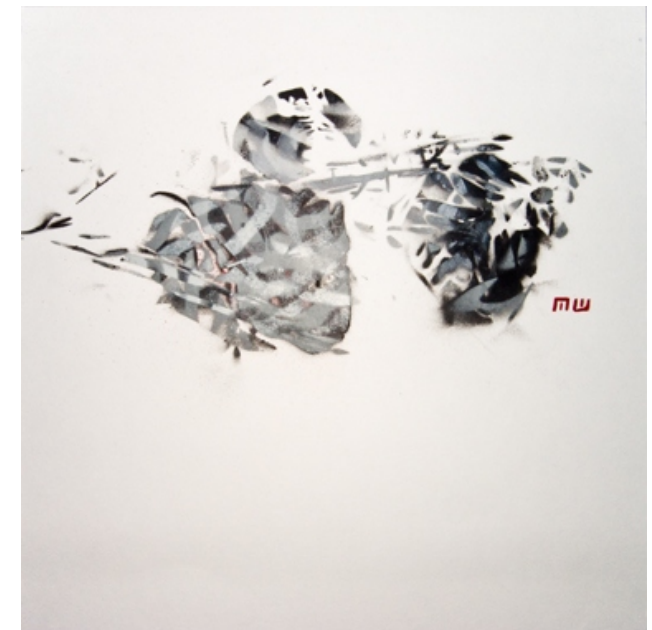
DER STEG
Acrylharzlack/Leinwand 100x50 cm



(REISE ZWISCHEN STRÖMEN UND BERGEN)
Acrylharzlack/Leinwand 120x70 cm

Wenn man schon Sprüche klopfen mag wie: Ich stelle die chinesische Malerei auf den Kopf! dann funktioniert dies hier einmal wortwörtlich, da ich mir vorher ziemlich gründlich eine Arbeit der nördlichen Sung angesehen hatte...

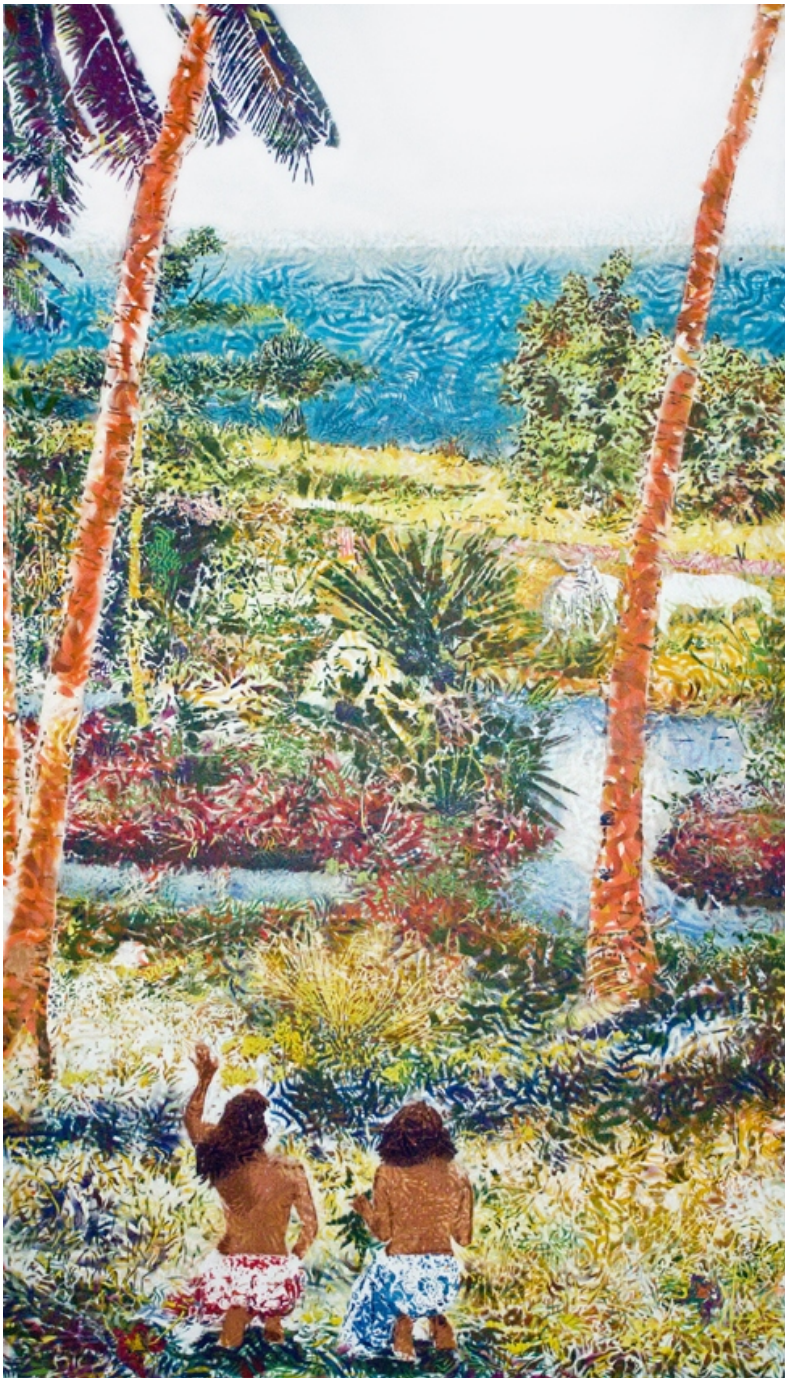
Zwei deutlich größere Leinwände sind schon aufgezogen, ich darf aber noch einige der Albumblätter nachtragen, die am Anfang standen.



ALBUMBLÄTTER 2009 Acrylharzlack/Karton 30x30
(Die Serie umfaßt bislang 15 Arbeiten.)



Auf den Originalen wirkt der Acrylharzlack wärmer und wie angeriebene Tusche.



PUNAAUIA

2008 Acrylharzlack/Leinwand 300x170 cm

Da kommt es her.
Ich male immer zunächst ein realistisches Bild und nutze die einmal angefertigten Folien anschließend zum Spraysen eines Sekundanten.
Das gilt für die Großformate wie für die kleineren Bilder auf Leinwand.
Ich abstrahiere also.

Nichtsdestotrotz enthält das Ungegenständliche durchaus realistische Motive und Einschübe.
Es ist unlogisch.

Die Farbgebung ist pragmatisch: die Farbe kommt dort hin, wo sie gebraucht zu werden scheint.



DER TAG DES BÄREN

Acrylharzlack/Leinwand 300x170 cm

Farbig wird es dichter und größer.
Europäischer. Amerikanischer.
Die Technik bleibt dieselbe:
Ich zeichne mit dem
Holzschneidemesser, präziser und
feiner als der Cutter.

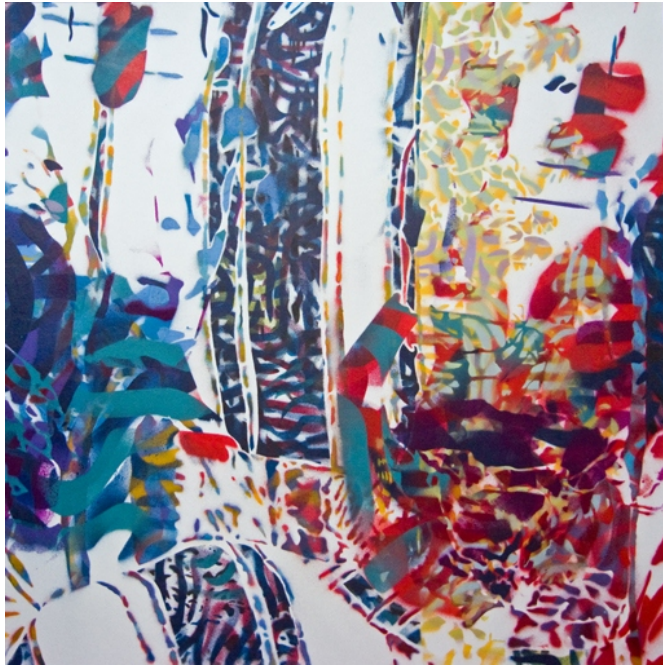
Die Reihe ist weit angelegt: "was kann
man überhaupt noch Neues in der
Abstraktion finden?" – "wie könnte
Paul Klee heute aussehen?" – der Stil
gibt letztlich den Zusammenhalt .



BEHIND THE CURTAIN

Acrylharzlack/Karton 50x50 cm
(Die Serie THE TRIP umfasst bislang 26 Blatt)

ASPHALTDSCHUNGEL



AUF DEM ZELTPLATZ

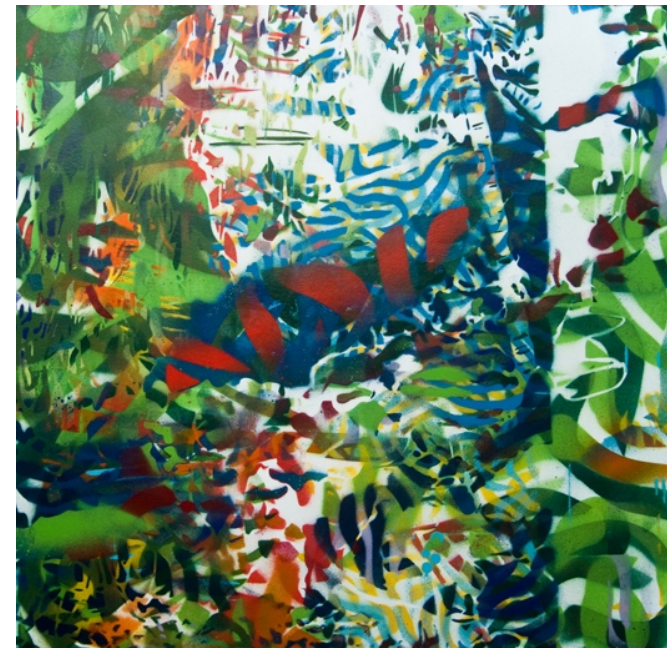


SÄBELTANZ

POUR LE MÉRITE



MACHT DER GEBORGENHEIT



SCHRAUBEN UND SCHLAUFEN



TRINIDAD UND TOBAGO
Acrylharzlack/Leinwand
120x70 cm



VERLORENES PROFIL
AHL/Leinwand
30x30 cm



ARCHE NOAH
AHL/Leinwand
30x30 cm

Es gibt wie immer noch eine Menge mehr zu sehen.
Auch im Netz : www.maxmahlowmalerei.de.
Aber besser natürlich direkt im Atelier.
Ich würde mich freuen.



Max Mahlow